



# Lien Multi pièces

## Guide d'utilisation

imaginez les possibilités

Merci d'avoir acheté ce produit Samsung.  
Profitez de tous les avantages offerts par notre service intégral !  
Enregistrez votre produit dès aujourd'hui sur le portail  
[www.samsung.com/register](http://www.samsung.com/register)  
et sélectionnez Enregistrement de produit

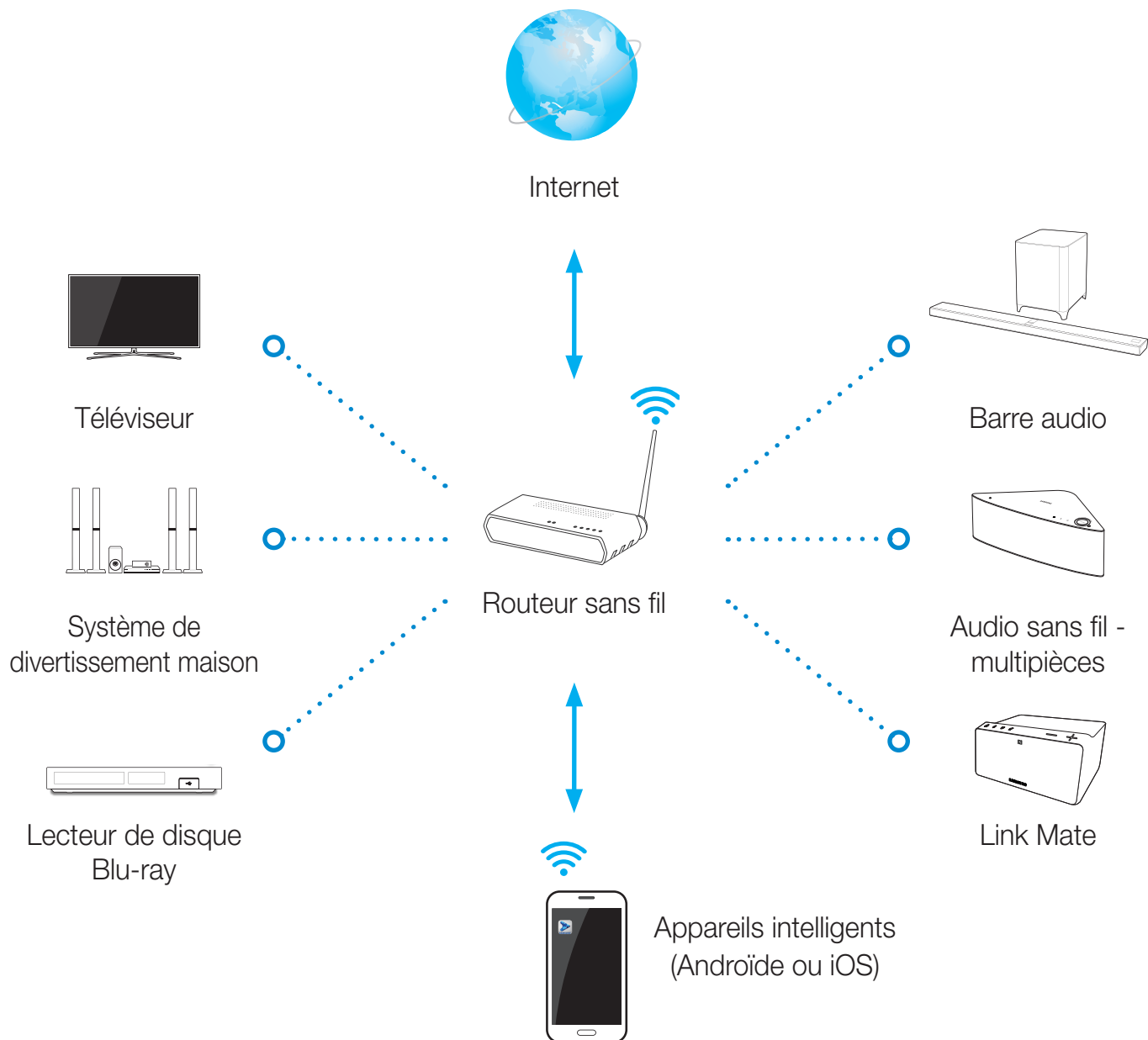


- Périphériques pris en charge : Cette fonction est accessible pour tous les modèles 2014 qui prennent en charge la fonction Lien Multi pièces.
- La qualité sonore peut être altérée par la condition du réseau sans fil.
- L'état de la connexion réseau peut être dégradé et la connexion peut être perdue si l'environnement réseau va en empirant.

## Connexion à votre réseau

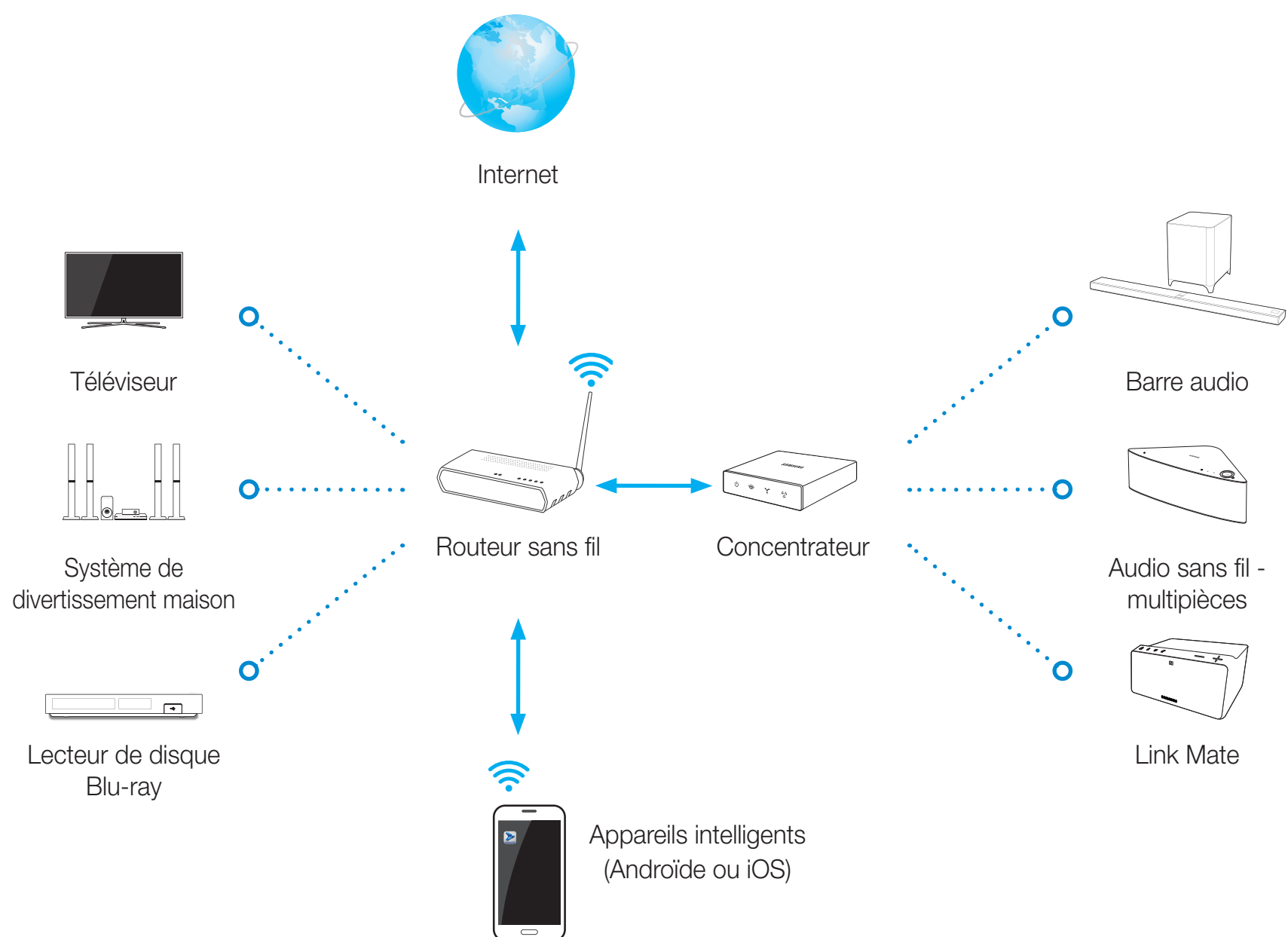
- 1 Tous les périphériques doivent être branchés au même routeur.
- 2 L'application Multi pièces peut seulement être utilisée avec un système audio sans fil multi pièces ou un SoundBar doté de la fonction Lien Multi pièces.

## Connexion à un réseau si vous n'avez pas de CONCENTRATEUR.



- Si vous possédez un CONCENTRATEUR, vous pouvez vous connecter plus facilement. Si vous voulez établir une connexion avec un CONCENTRATEUR, reportez-vous au manuel accompagnant chaque appareil.

■ Branchement à un réseau si vous avez un CONCENTRATEUR.

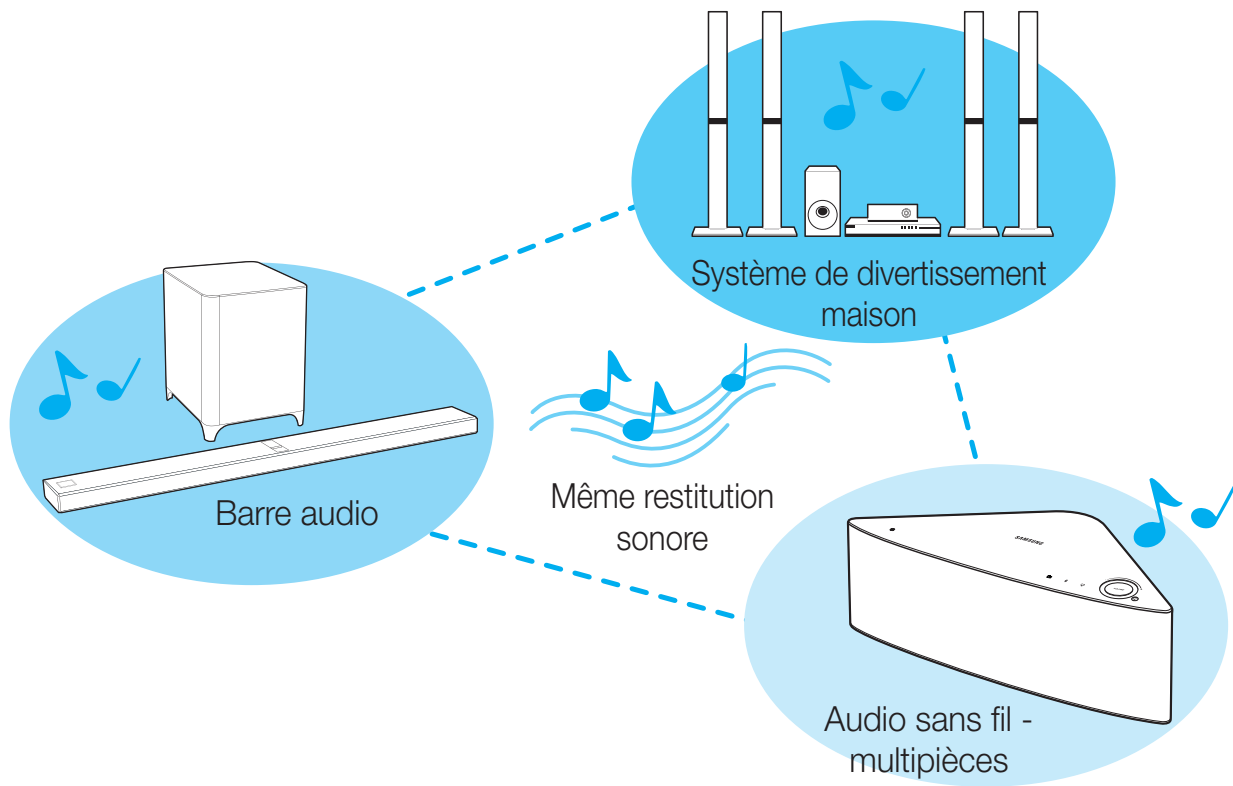


- Si vous possédez un CONCENTRATEUR, vous pouvez vous connecter plus facilement. Si vous voulez établir une connexion avec un CONCENTRATEUR, reportez-vous au manuel accompagnant chaque appareil.
- Les CONCENTRATEURS pourraient ne pas être disponibles selon le pays ou la région. Si vous voulez acheter un CONCENTRATEUR, veuillez contacter ou visiter le détaillant qui vous a vendu votre système audio sans fil multi pièces ou contacter le service après-vente de Samsung.

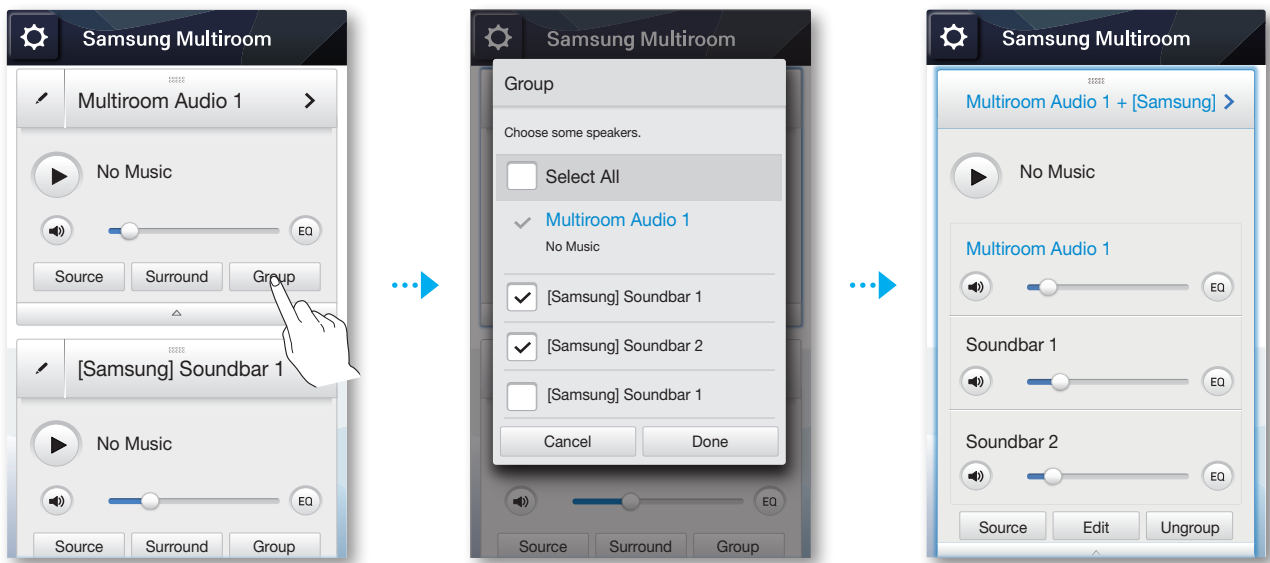
■ Groupement

■ Groupement des appareils pour que vous puissiez restituer le même son sur tous les appareils

- Cette fonction de groupement vous permet d’écouter la même musique ou la même restitution sonore de divers appareils.



■ Constitution de groupements avec l’application Multi pièces



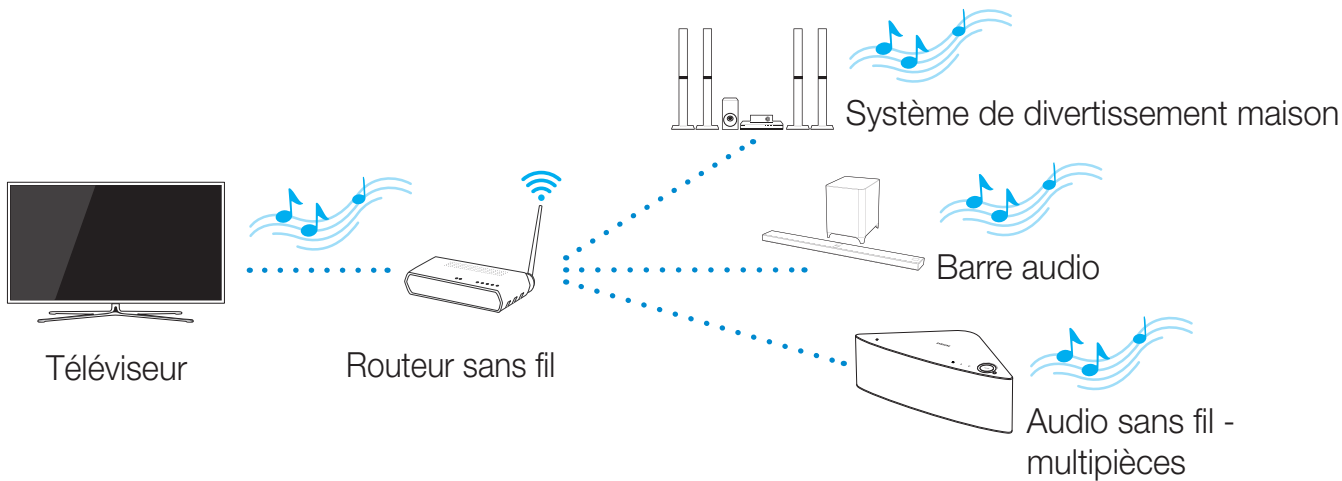
■ Mode Multi pièces comparé au mode Ambiphonique

	Mode Multi pièces	Mode Ambiphonique	Remarque
Utilisation spécifiée	Vous pouvez restituer le même son par plusieurs enceintes situées dans des espaces séparés.	Placez un certain nombre d’enceintes Multi pièces dans le même espace et bénéficiez d’un son ambiphonique.	
Restrictions	Le son restitué par l’appareil pourrait être décalé par rapport à la vidéo et au son de l’appareil lisant le contenu source.	L’utilisation est impossible en présence de plusieurs unités dans différents espaces ou pièces.	

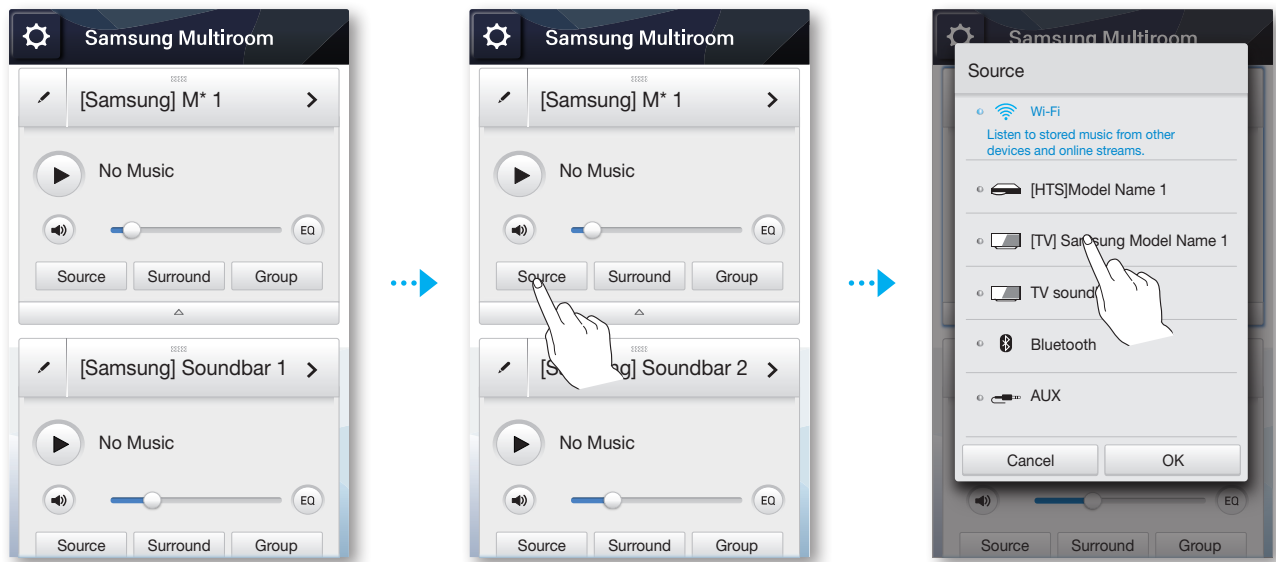
# Écoute du son ou de musique en mode Multipièces

## Écoute du son du téléviseur par plusieurs appareils situés dans des pièces différentes

- Vous pouvez restituer le son de votre téléviseur par un cinéma maison, un SoundBar ou un système audio sans fil.
- Le son restitué par chacun des appareils pourrait être décalé par rapport à la vidéo et au son du téléviseur.
- Vous pouvez configurer la restitution sonore du téléviseur dans plusieurs pièces en utilisant l'application Multipièces ou le menu de votre téléviseur. Consultez les directives ci-dessous.

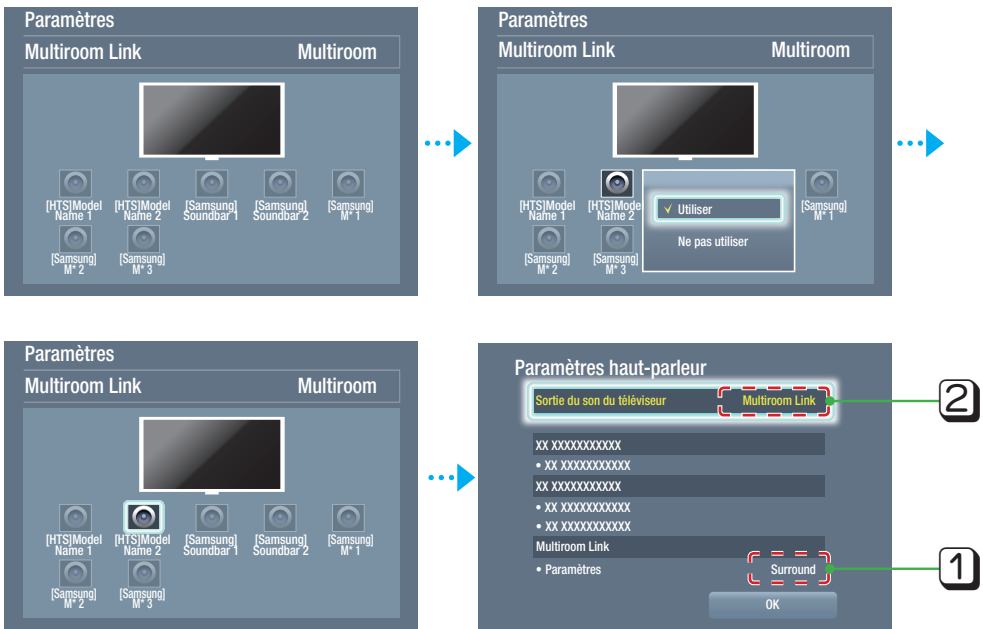


## Configuration de la restitution sonore du téléviseur dans plusieurs pièces en utilisant l'application Multipièces



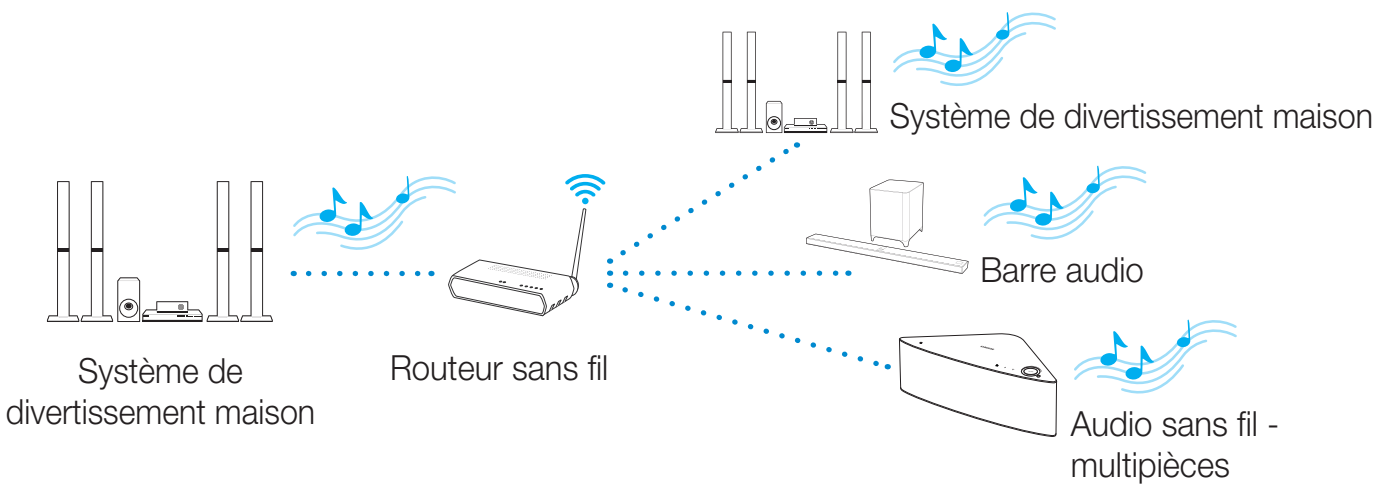
## Configuration de la restitution sonore du téléviseur dans plusieurs pièces en utilisant le menu du téléviseur

- Paramètres → Son → Paramètres haut-parleur → Multiroom Link → Multiroom

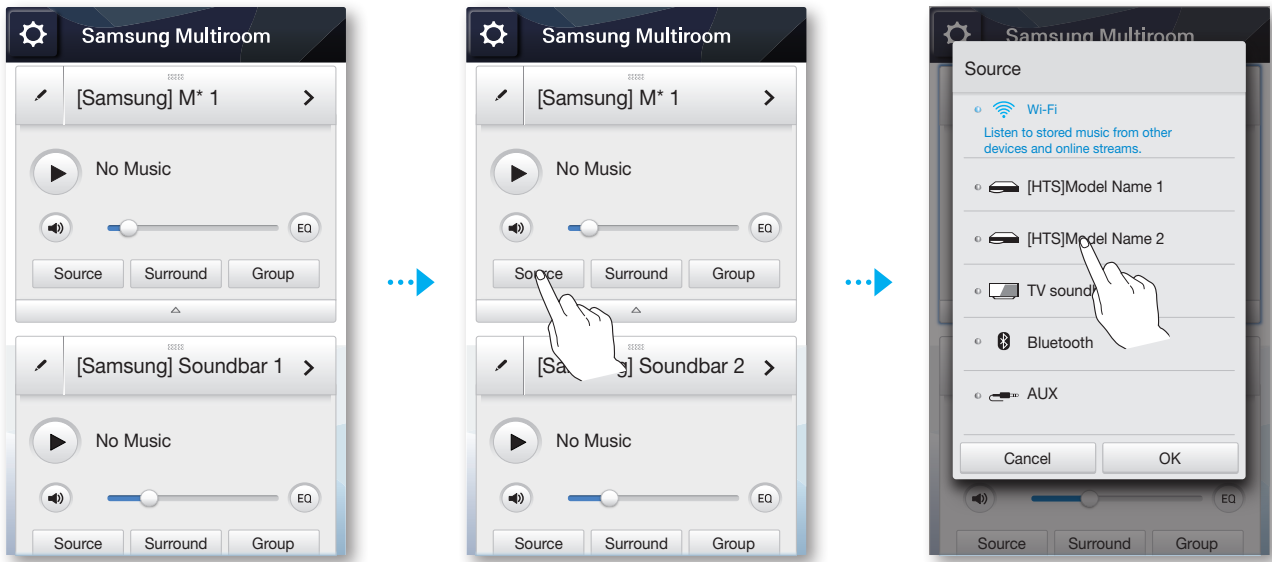


■ Écoute du son du cinéma maison restitué par plusieurs appareils situés dans des pièces différentes

- Vous pouvez restituer le son de votre cinéma maison par un autre cinéma maison, un SoundBar ou un système audio sans fil.
- Vous pouvez configurer la restitution sonore du cinéma maison dans plusieurs pièces en utilisant l'application Multi pièces ou le menu de votre cinéma maison. Consultez les directives ci-dessous.

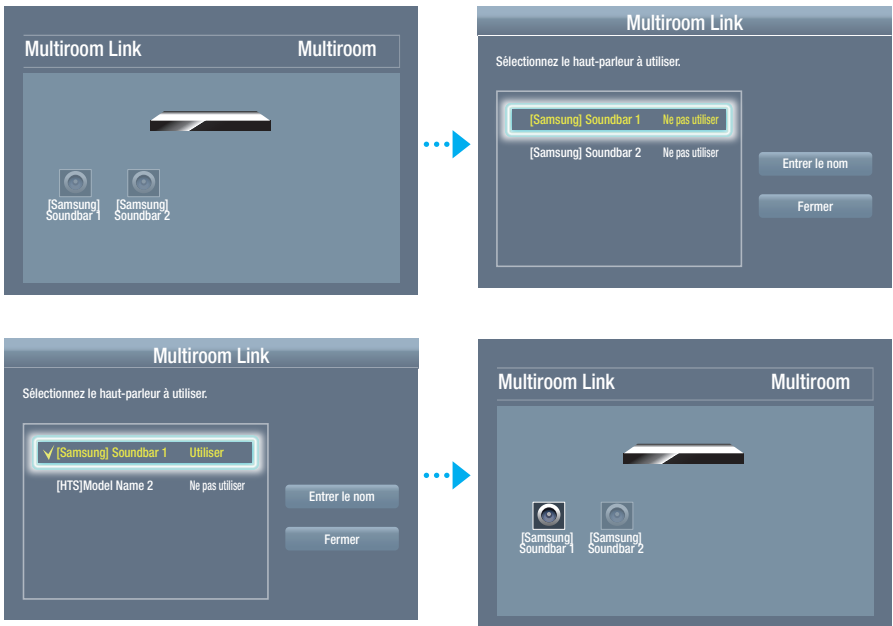


■ Configuration de la restitution sonore du cinéma maison dans plusieurs pièces à l'aide de l'application Multi pièces



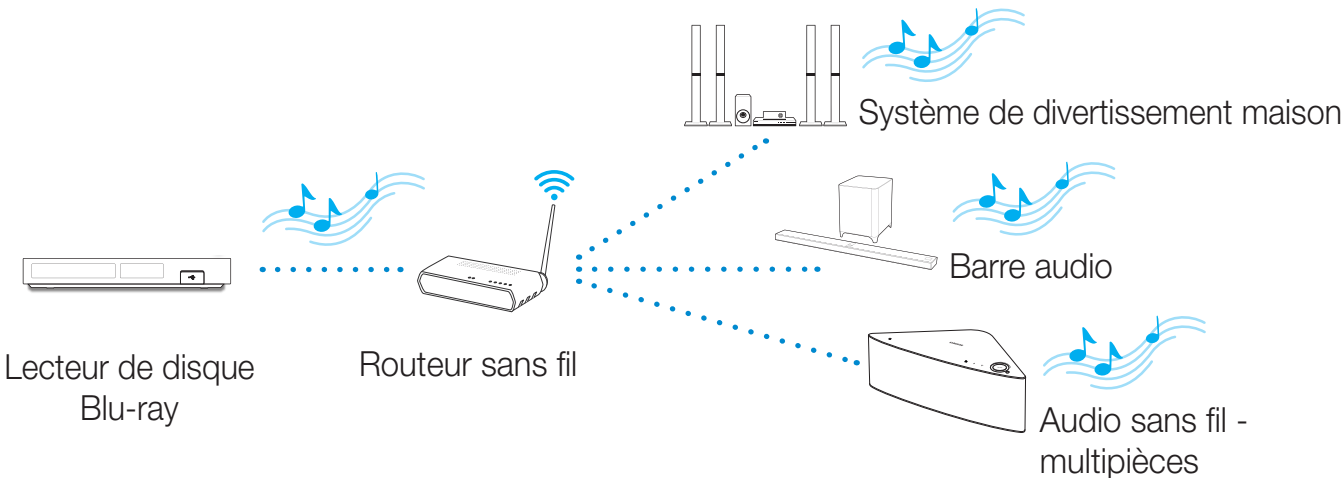
■ Configuration de la restitution sonore du cinéma maison dans plusieurs pièces à l’aide du menu de votre cinéma maison

- Paramètres → Son → Paramètres haut-parleur → Multiroom Link

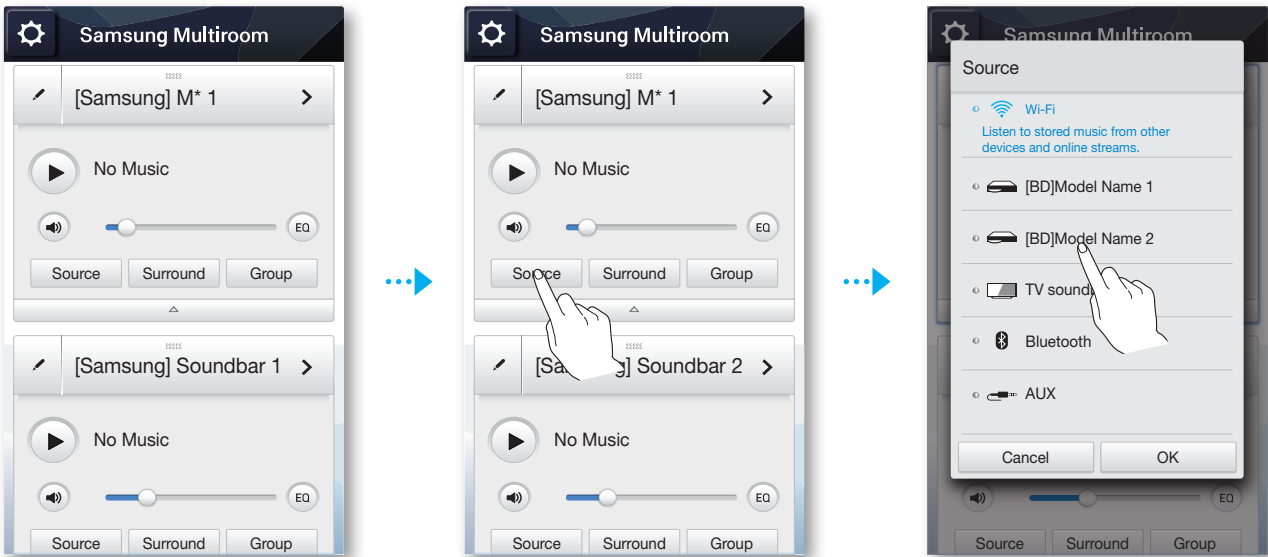


## ■ Écoute du son du lecteur Blu-ray sur des appareils situés dans plusieurs pièces

- Le son de votre Blu-ray peut être restitué par un cinéma maison, un SoundBar ou un système audio sans fil.
- Vous pouvez configurer la restitution sonore du Blu-ray dans plusieurs pièces en utilisant l'application Multi pièces ou le menu de votre lecteur Blu-ray. Consultez les directives ci-dessous.



### ■ Configuration de la restitution sonore du Blu-ray dans plusieurs pièces à l'aide de l'application Multi pièces



### ■ Configuration de la restitution sonore du Blu-ray dans plusieurs pièces à l'aide du menu du lecteur Blu-ray

- Paramètres → Son → Paramètres haut-parleur → Multiroom Link



Écoute du son ou de musique en mode Ambiophonique

- Le mode Ambiophonique sera mis à jour bientôt.
- Si la source sonore est en format de 2 canaux, le son sera seulement restitué par les enceintes qui correspondent à Avant gauche et Avant droit.
- Si la connexion réseau n'est pas stable, le mode Ambiophonique pourra être annulé automatiquement.
- Lors de la configuration du mode Ambiophonique, il est recommandé de régler des enceintes de puissance de sortie égale à Avant gauche et Avant droit.

Écoute du son ambiophonique à l'aide de plusieurs périphériques audio

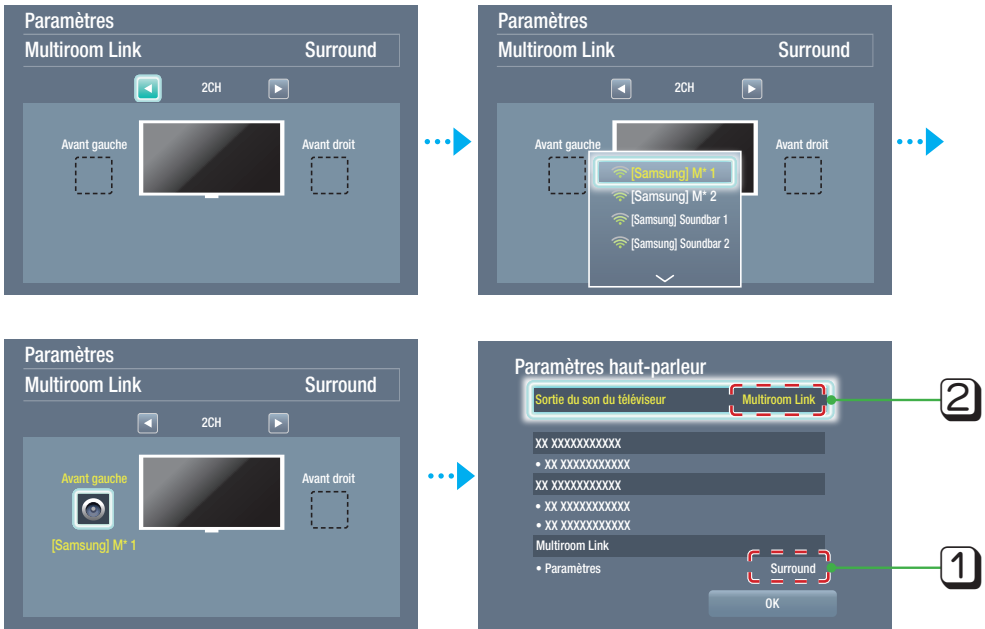
- Vous pouvez configurer le mode Ambiophonique à l'aide de l'application Multi pièces ou du menu de votre téléviseur. Consultez les directives ci-dessous.

Configuration du son ambiophonique du téléviseur à l'aide de l'application Multi pièces



Configuration du son ambiophonique du téléviseur à l'aide du menu du téléviseur

- Paramètres → Son → Paramètres haut-parleur → Multiroom Link → Surround





■ Écoute du son ambiophonique à l'aide d'un SoundBar et de périphériques audio multipièces

- Vous pouvez configurer le mode Surround+SoundBar à l'aide de l'application Multi pièces ou du menu de votre téléviseur. Consultez les directives ci-dessous.
- Si la source sonore transférée au SoundBar est encodée en format DTS, le son produit sera seulement restitué par les enceintes qui correspondent à Avant gauche et Avant droit.

■ Configuration du mode Surround+SoundBar à l'aide de l'application Multi pièces



■ Configuration du mode TV Surround+SoundBar à l'aide du menu du téléviseur.

- Paramètres → Paramètres haut-parleur → Multiroom Link → Soundbar+Surround

